

Lagernummer:

**W633401**

**500 SEK**

Frakt / Leveranstid:

Från 125 SEK / 1-3 dagar

## Svensk Bilåtervinning AB

Industrivägen 8

71531 Odensbacken

Tel: 019-450690

Fax: 019-450692

[www.svenskbilatervinning.se](http://www.svenskbilatervinning.se)



### Del - Cirkulationspump

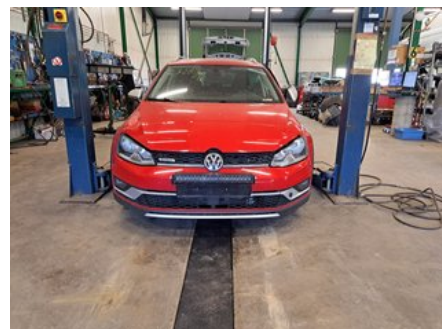
Lagernummer: W633401	Position:	Kvalitet: A	Passar fr./till årsm. -
Nyckod:	Tillverkare: BOSCH	Tillverkarkod: 0392024006	Originalnr: 04L965567A

Anmärkning:  
EXTRA VATTENPUMP, 3 STIFT, TESTAD OK

### Fordon - VW Golf, e-Golf

Chassinummer: WVWZZZAUZGP524556	Modellår: 2016	Mil: 18.938	Bränsle: Diesel
Färg: RÖD	Färgkod: LY3D	Inredning: M-GRÅ	Inredningskod: TW
Växellåda: AUT (DQ250)	Växellådsnummer: RBQ (0D9300013A)	Utväxling: -	Gruppkod: -
Motor: 2,0 TDI (135KW)	Motorkod: CUNA (04L100090N)	Tillverkningsdatum: 201507	Registreringsdatum: 20150814

Anmärkning:  
5DCBI 2,0TDI AUT 4WD ABSESP DRAG RAILS



Direktlänk: <http://www.bildelsbasen.se/170-W633401.html>