

Lagernummer:

W14352

400 SEK

Frakt / Leveranstid:

Från 240 SEK / 1-3 dagar

Skellefteå Bildmontering AB

Innervik 17

93191 Skellefteå

Tel: 0910-86122

Fax:

www.skellefteabildmontering.se

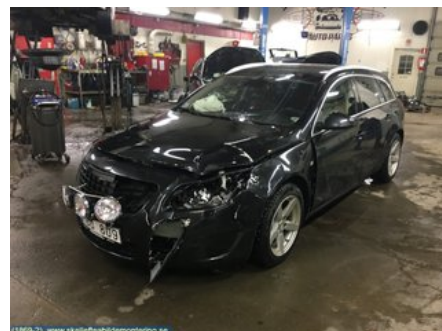


Del - Startspärrkontakt

| | | | |
|------------------------|-------------------|---------------------|----------------------------|
| Lagernummer: W14352 | Position: | Kvalitet: A | Passar fr./till årsm. - |
| Nyckod: - | Tillverkare: - | Tillverkarkod: - | Originalnr: 13504286 |
| Anmärkning: - | | | |

Fordon - Opel Insignia

| | | | |
|--|--------------------------------|-----------------------------|-----------------------------------|
| Chassinummer: W0LGM8GMXC1005021 | Modellår: 2011 | Mil: 15.134 | Bränsle: - |
| Färg: SVART METALLIC | Färgkod: GAR | Inredning: SVART/GRÅ TYG | Inredningskod: TAEI |
| Växellåda: 6-VÄXLAD MANUEL | Växellådsnummer: MYJ | Utväxling: - | Gruppkod: - |
| Motor: 2,0 CDTI | Motorkod: LBSA20DTH17783162 | Tillverkningsdatum: - | Registreringsdatum: 2011-10-12 |
| Anmärkning: OPEL INSIGNIA 2,0 CDTI 2,0 CDTI 6-VÄXLAD MANUEL CBI | | | |



Direktlänk: <http://www.bildelsbasen.se/153-W14352.html>