

Lagernummer:

W167479

1.000 SEK

Frakt / Leveranstid:

Från 125 SEK / 1-3 dagar

Svensk Bilåtervinning AB

Industrivägen 8

71531 Odensbacken

Tel: 019-450690

Fax: 019-450692

www.svenskbilatervinning.se



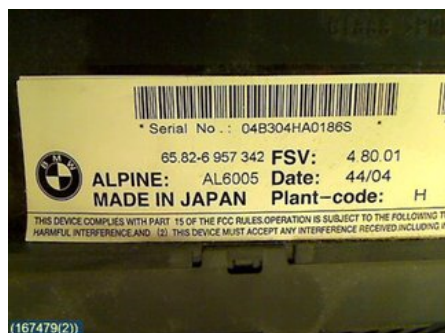
(167479(1))

Del - Färdator

Lagernummer: W167479	Position:	Kvalitet: A	Passar fr./till årsm. -
Nyckod:	Tillverkare: -	Tillverkarkod: AL6005 ALPINE	Originalnr: 65829193758
Anmärkning: 12 STIFT, AT-monitor 6,5"			

Fordon - BMW 5-Series

Chassinummer: WBANG51060B391539	Modellår: 2005	Mil: 23.160	Bränsle: Bensin
Färg: ORIENTBLÅ MET	Färgkod: 317	Inredning: SVART	Inredningskod: ABAT
Växellåda: 6VXL	Växellådsnummer: GS6-37BZ, 23007532498	Utväxling: 3,23	Gruppkod: -
Motor: 2,5 (141kw)	Motorkod: M54-B25, 11000304304	Tillverkningsdatum: -	Registreringsdatum: -
Anmärkning: 5DCBI 2,5 6VXL DTC ECCREGENSENSOR, SERVOTRONIC			



(167479(2))



(167479(3))



(15430-1)

Direktlänk: <http://www.bildelsbasen.se/170-W167479.html>