

Lagernummer:

W164824

300 SEK

Frakt / Leveranstid:

Från 125 SEK / 1-3 dagar

Svensk Bilåtervinning AB

Industrivägen 8

71531 Odensbacken

Tel: 019-450690

Fax: 019-450692

www.svenskbilatervinning.se

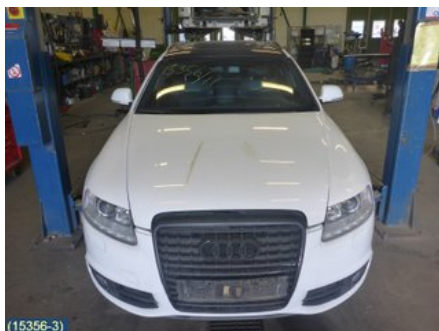


Del - Värme Reglermotor

Lagernummer: W164824	Position:	Kvalitet: A	Passar fr./till årsm. -
Nyckod:	Tillverkare: BOSCH	Tillverkarkod: 0132801358 BOSCH	Originalnr: 4F0820511
Anmärkning: CZ116880-3032, V112,MITTRE,HÖGER, 5 STIFT			

Fordon - Audi A6 / S6, A6 E-Tron

Chassinummer: WAUZZZ4F5BN076056	Modellår: 2011	Mil: 7.200	Bränsle: Diesel
Färg: VIT	Färgkod: LY9C	Inredning: SVART HALVSKINN	Inredningskod: QE
Växellåda: TIPTRONIC	Växellådsnummer: LDV (0AN300041S)	Utväxling: -	Gruppkod: -
Motor: 2,0TDI (125KW)	Motorkod: CAHA (03L100036A)	Tillverkningsdatum: -	Registreringsdatum: -
Anmärkning: 5DCBI 2,0TDI AUT ABS ESPACC,FÄRDDATOR,XENON.RAILS			



Direktlänk: <http://www.bildelsbasen.se/170-W164824.html>