

Lagernummer:

W132183

535 SEK

Frakt / Leveranstid:

Från 125 SEK / 1-3 dagar

Svensk Bilåtervinning AB

Industrivägen 8

71531 Odensbacken

Tel: 019-450690

Fax: 019-450692

www.svenskbilatervinning.se

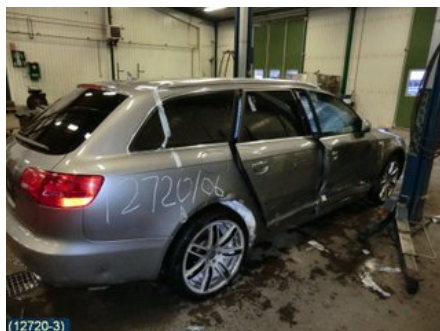
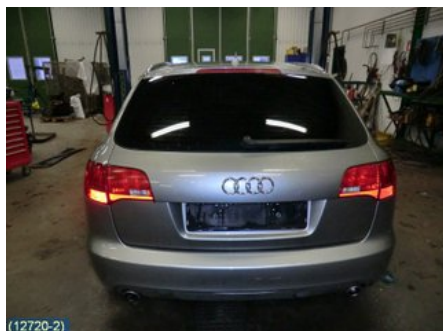


Del - Lambdasond

Lagernummer: W132183	Position: Fram	Kvalitet: A	Passar fr./till årsm. -
Nykod:	Tillverkare: BOSCH	Tillverkarkod: 0258017030 BOSCH	Originalnr: 06E906265C
Anmärkning: FRÄMRE, 5 KABLAR, 6 STIFT			

Fordon - Audi A6 / S6, A6 E-Tron

Chassinummer: WAUZZZ4F96N111588	Modellår: 2006	Mil: 19.923	Bränsle: Bensin
Färg: GRÅMET	Färgkod: LY7Q	Inredning: SVART HALVSKINN	Inredningskod: NK
Växellåda: 6VXL	Växellådsnummer: GVC	Utväxling: -	Gruppkod: -
Motor: 2,0T (125 kW)	Motorkod: BPJ (KOMP:4*11 BAR)	Tillverkningsdatum: -	Registreringsdatum: -
Anmärkning: 5DCBI 2.0T 6VXLABS ESPACC,ELDRAGKROK,RAILS			



Direktlänk: <http://www.bildelsbasen.se/170-W132183.html>