

Lagernummer:

W102919

535 SEK

Frakt / Leveranstid:

Från 75 SEK / 1-3 dagar

Svensk Bilåtervinning AB

Industrivägen 8

71531 Odensbacken

Tel: 019-450690

Fax: 019-450692

www.svenskbilatervinning.se



Del - Glödning Diesel relä

| | | | |
|-------------------------|-------------------|----------------------------------|----------------------------|
| Lagernummer: W102919 | Position: | Kvalitet: A | Passar fr./till årsm. - |
| Nyckod: | Tillverkare: - | Tillverkarkod: 7615U001T15474 | Originalnr: MD342751 |

Anmärkning:

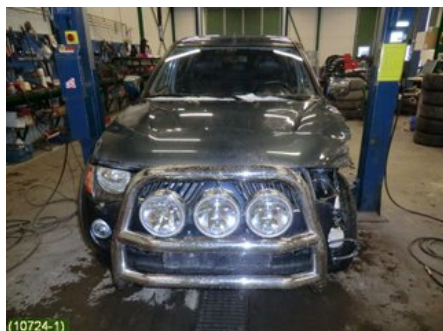
OBS!! SOLENOID TILL GLÖDSTIFT

Fordon - Mitsubishi L200

| | | | |
|------------------------------------|-------------------------|-------------------------------|---------------------------------|
| Chassinummer: MMBJRKB407D140601 | Modellår: 2008 | Mil: 8.311 | Bränsle: Diesel |
| Färg: TITANGRÅMET | Färgkod: A67 | Inredning: SVART/GRÅ SKINN | Inredningskod: 08A/C84 |
| Växellåda: AUT | Växellådsnummer: AUT | Utväxling: 4,100 | Gruppkod: - |
| Motor: 2,5DI-D (100KW) | Motorkod: 4D56 | Tillverkningsdatum: - | Registreringsdatum: 20071102 |

Anmärkning:

4DPICKUP 2,5DI-D AUT 4WDABS,ESP,SERVO,DRAG,RAILS



Direktlänk: <http://www.bildelsbasen.se/170-W102919.html>