

Lagernummer:

W99801

100 SEK

Frakt / Leveranstid:

Från 75 SEK / 1-3 dagar

Svensk Bilåtervinning AB

Industrivägen 8

71531 Odensbacken

Tel: 019-450690

Fax: 019-450692

www.svenskbilatervinning.se

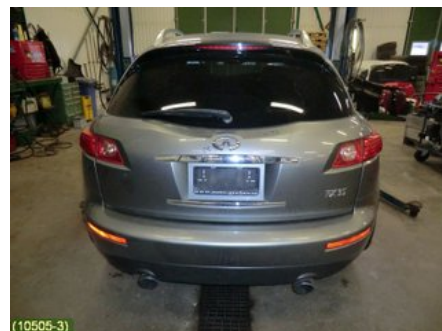
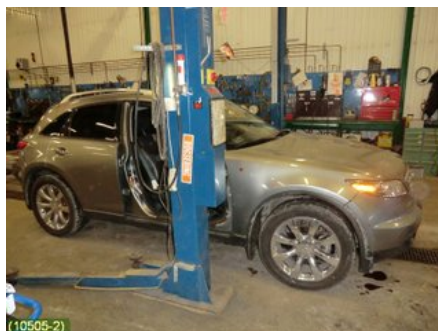


Del - Övrigt Relä

Lagernummer: W99801	Position:	Kvalitet: A	Passar fr./till årsm. -
Nyckod:	Tillverkare: -	Tillverkarkod: 0403181121 MIYAMOTO	Originalnr: 2563079960
Anmärkning: SVART, 3 STIFT			

Fordon - Infiniti FX35, FX45

Chassinummer: JNRAS08W44X220021	Modellår: 2004	Mil: 8.099	Bränsle: Bensin
Färg: GRÅMET	Färgkod: WV2	Inredning: SVART SKINN	Inredningskod: G
Växellåda: AUT	Växellådsnummer: RC36 (RE5R05A)	Utväxling: -	Gruppkod: -
Motor: 3,5I V6 (206KW)	Motorkod: VQ35DE (KOMP:11,5-12 BAR)	Tillverkningsdatum: -	Registreringsdatum: 20060306
Anmärkning: 5DSUV 3,5I AUT ABS ACCSERVO,C-LÅS,XENONLJUS			



Direktlänk: <http://www.bildelsbasen.se/170-W99801.html>